

ПО контроля и управления коммутатора 4x1

ПО используется для работы с изделием коммутатор L-диапазона 1x4 модель ТИШЖ.468342.102 производства ООО «Технологии Радиосвязи».

ПО обеспечивает:

- коммутацию соответствующего входа на выход;
- включение/выключение электропитания на соответствующем входе (для питания LNB);
- контроль тока потребления LNB по каждому из входов.

Внешний вид окна контроля и управления коммутатора показано на рисунке 1.

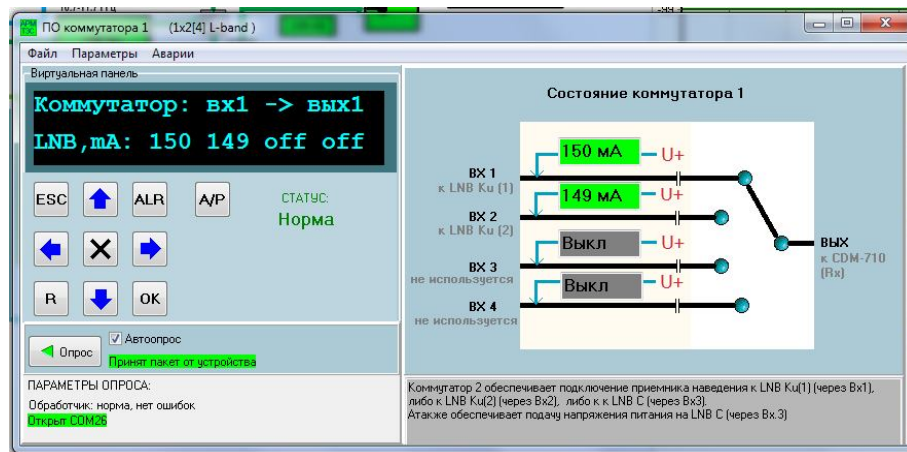


Рисунок 1 - Окно контроля и управления коммутатором 1

При нажатии в окне контроля и управления коммутатором закладки **Параметры** открывается окно системных параметров коммутатора, показанное на рисунке 2.

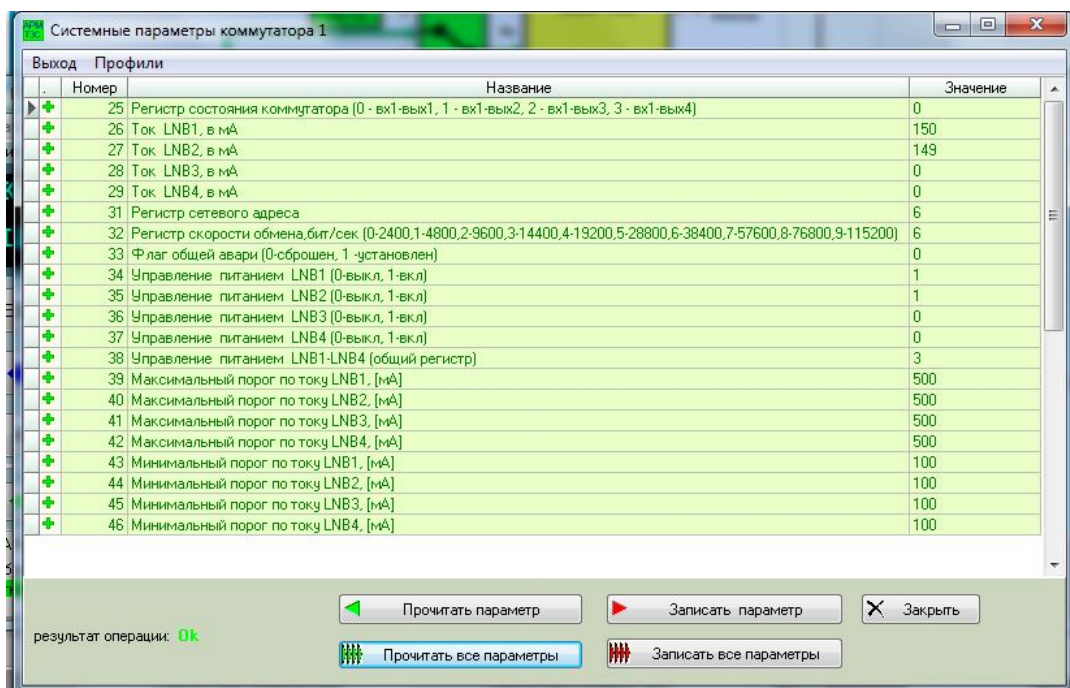


Рисунок 2 - Окно системных параметров коммутатора

Окна аварий и журнала аварий коммутатора показаны на рисунках 3 и 4 соответственно.

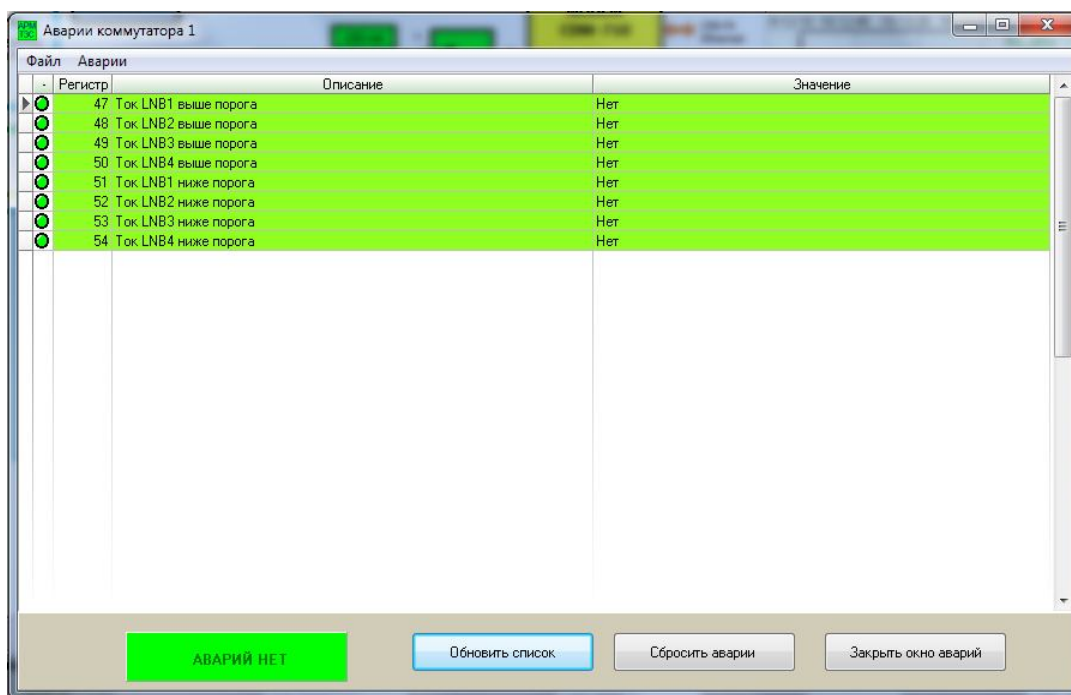


Рисунок 3 - Окно аварий коммутатора

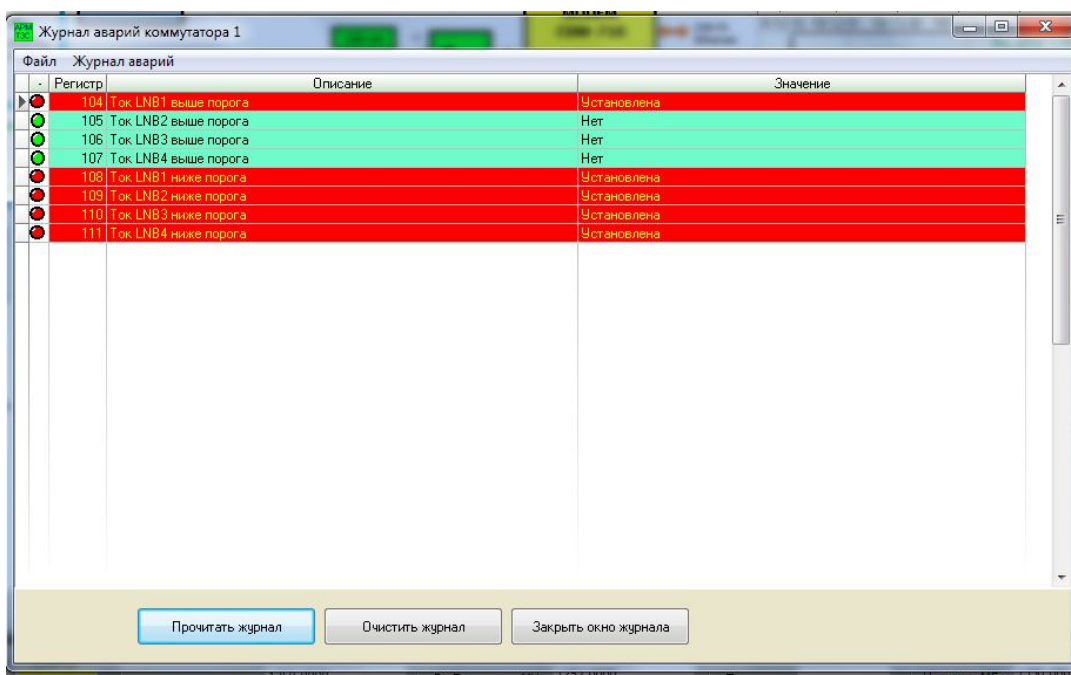


Рисунок 4 - Окно журнала аварий коммутатора

Окно управления питанием LNB с коммутатора 4x1 показано на рисунке 5.

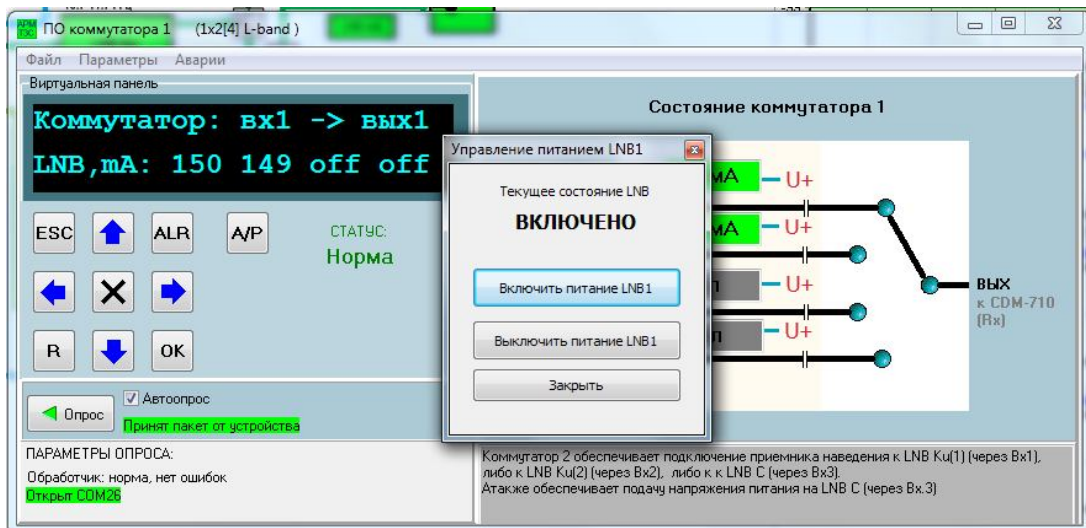


Рисунок 5 - Окно управления питанием LNB с коммутатора 4x1

Окно управления переключением входов коммутатора 4x1 показано на рисунке 6.

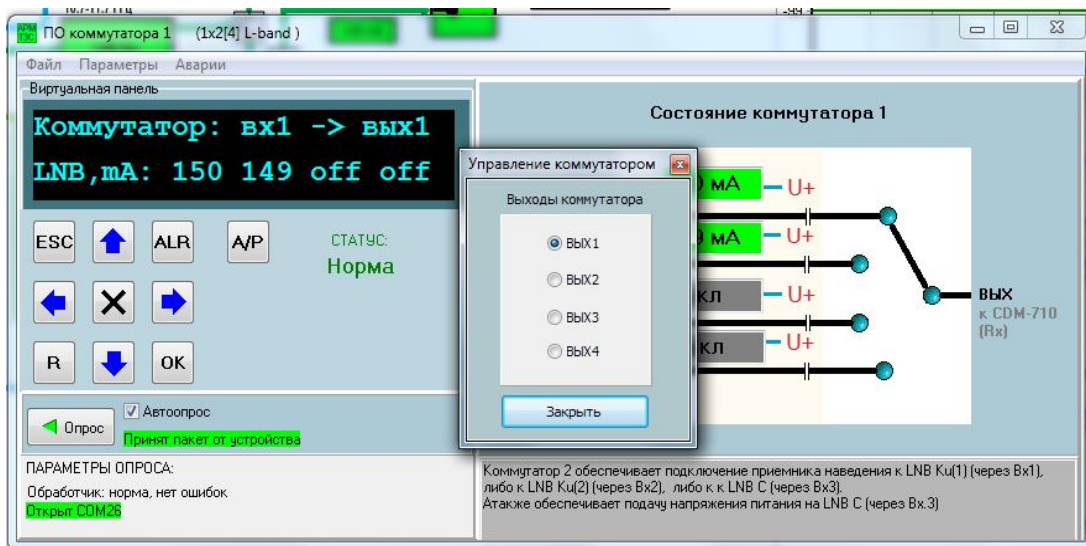


Рисунок 6 - Окно управления переключением входов коммутатора 4x1

Параметры подключения по интерфейсу M&C к коммутатору 4x1 (значения по умолчанию):

- тип интерфейса RS-485;
- скорость обмена 38400 бит/с;
- информационных – 8;
- четность – N;
- стоповых байта – 2.